

## Club de Lectores

En este primer número le invitamos a unirse al club de lectores de la Revista Weleda para participar activamente con sus comentarios, dudas y sugerencias, y a disfrutar de las promociones y concursos que se incluirán en ella.

La Revista Weleda será publicada semestralmente y usted podrá recibirla en casa, suscribiéndose gratuitamente a través del cupón adjunto, o rellenando el cupón electrónico dentro de nuestra página web [www.weleda.es](http://www.weleda.es)

# REVISTA WELEDA

Nº 1 - Abril 2004

### Cupón de Suscripción Gratuita Revista Weleda

NOMBRE: \_\_\_\_\_ APELLIDOS: \_\_\_\_\_

DOMICILIO: \_\_\_\_\_

CÓDIGO POSTAL: \_\_\_\_\_ LOCALIDAD: \_\_\_\_\_ PROVINCIA: \_\_\_\_\_

E-MAIL: \_\_\_\_\_ TELÉFONO: \_\_\_\_\_

OCUPACIÓN: \_\_\_\_\_ EDAD: \_\_\_\_\_

Nº DE HIJOS Y EDAD: \_\_\_\_\_

PRODUCTOS WELEDA QUE UTILIZA CON FRECUENCIA: \_\_\_\_\_

### PROMOCION DE LANZAMIENTO

Los primeros 50 cupones recibidos con la respuesta correcta a la siguiente pregunta, recibirán como regalo por lanzamiento, un set completo de la nueva línea de Rosa Mosqueta, en presentación de viaje, de 10 ml.

¿De qué parte de la planta se obtiene el aceite de Rosa Mosqueta?

#### Revista Weleda Nº 1, Abril 2004

Publicación gratuita de Weleda S.A., con el objetivo de dar información sobre los campos de actividad de la empresa y su filosofía.

RESPONSABLE DE REDACCIÓN:

**Laura Kauppert**

TEXTOS: **Laura Kauppert,**  
**Karolin Olfen, Grupo Weleda**

FOTOS: **WELEDA**

DISEÑO: **Designa Comunicación**

IMPRESIÓN: Papel ecológico reciclado

WELEDA S.A.

C/ Manuel Tovar 3

E- 28034 Madrid

Tel: 91 358 03 58

Fax: 91 358 12 47

[www.weleda.es](http://www.weleda.es)

En el camino del  
desarrollo sostenible  
la filosofía de Weleda

La virtud de la Rosa Mosqueta

Cultivo de rosas en Turquía  
un proyecto socio-ecológico

Nueva línea de Rosa Mosqueta  
impulso regenerador de la naturaleza

En busca del equilibrio  
las tendencias de la piel

## EDITORIAL:

La Revista Weleda fue publicada por primera vez en 1932, en Alemania, para ofrecer a clientes y colaboradores información relacionada con los campos de actividad de Weleda y su filosofía. Actualmente aborda temas como por ejemplo la participación de la empresa en proyectos de desarrollo sostenible y de protección al medio ambiente, o el consumo responsable. Tiene también como objetivo aconsejar sobre una vida sana y responsable frente al entorno natural, y el cuidado del cuerpo, bajo la perspectiva característica de Weleda.

Por primera vez en castellano y con una edición semestral, esta revista nace como hija de las revistas del grupo y pretende tender un puente entre el público lector en España y Weleda, estrechando la comunicación entre ambas partes.

Con el acelerado ritmo de la vida actual, es importante dedicar un tiempo a nuestro bienestar personal y al cuidado de nuestro cuerpo. Por ello, esta primera edición está orientada a los cuidados del rostro, una de las zonas de la piel con mayor sensibilidad y que actúa como espejo de las influencias internas y externas a las que está sometido el ser humano.

Un buen ejemplo de este cuidado diario, es el tratamiento revitalizante y armonizante a base de Rosa Mosqueta, una planta con destacadas propiedades dermatológicas y un ingrediente clave en la nueva línea de Weleda, que presentamos también en estas páginas.

Esperamos que esta nueva iniciativa de Weleda España sea de su agrado y estaremos encantados de recibir sus sugerencias, dudas o comentarios al respecto, a través de nuestro correo electrónico [info@weleda.es](mailto:info@weleda.es) o por correo a nuestra dirección postal.

Laura Kauppert  
Responsable de Redacción



## MUNDO WELEDA

# En el camino del desarrollo sostenible

Desde su origen y como parte de su filosofía, Weleda ha asumido una responsabilidad ecológica, económica y social con su entorno. Sobre el camino del desarrollo sostenible, Weleda participa creando proyectos y colaborando con asociaciones comprometidas con estos aspectos.

Dentro de su ciclo de producción, destaca por ejemplo, la obtención de materias primas naturales, a través de varias alternativas para obtener la mejor calidad a cambio del menor impacto ambiental: **Cultivos biodinámicos propios**, como los campos de Caléndula en Francia

y Alemania, con los que se cubre una parte importante de la producción.

**Acuerdos con agricultores biológicos asociados**, como los de la región de la Toscana, para el cultivo de Espino Amarillo e Iris germánica.

**Proyectos de desarrollo tecnológico**, como el de conservación de la Ratania de recolección silvestre, en Perú, o la implementación de cultivos biológicos de Rosa damascena, en Turquía.

Cuidar la naturaleza, y retribuirle los recursos que nos brinda, es la vía para asegurar un crecimiento sostenible y en beneficio de todos.



# La virtud de la Rosa Mosqueta



La Rosa Mosqueta es una planta salvaje de origen oriental, conocida en Europa desde hace muchos siglos. No fue valorada ni por su flor ni por su fruto, sino por sus espinas: era utilizada para formar una valla natural contra los intrusos.

Con esta función fue llevada a Chile por los conquistadores españoles, donde encontró las condi-

ciones climáticas ideales. Desde el s. XIX la Rosa Mosqueta ocupa grandes extensiones, desde la costa hasta la región de los Andes, a 2200 m. sobre el nivel del mar, proliferando en las regiones de sol y viento.

En los años 50 se descubrió el alto contenido de vitamina C en el fruto de esta planta, llamado escaramujo (hasta 50 veces más que el limón) y décadas más tarde se encontró vitamina A, E, B1 y B2 con excepcionales propiedades regenerativas y cicatrizantes.

## Cultivo de rosas en Turquía un proyecto socio-ecológico



Debido al gran éxito de la línea de Rosa Mosqueta, Weleda necesita cada año unos 1000 kilos de *Rose absolue*, un aceite obtenido por extracción, que es básico para la fragancia característica de la línea, ya que aporta un aroma mucho más frutal que el del aceite esencial obtenido por destilación. Este requerimiento de *absolue* se cubre con unas 900 toneladas de Rosa damascena y Rosa centifolia, cantidad que corresponde a la quinta parte de la producción mundial.

Para garantizar su producción, partiendo del lema "en armonía con el ser humano y la naturaleza", Weleda inició en 2001 un proyecto de agricultura biológica en Turquía, un país con condiciones climáticas ideales para el cultivo de rosas.

Antes de esta iniciativa, los agricultores turcos utilizaban fertilizantes químicos en sus cultivos de rosales. Por ello, Weleda envió a expertos como Michael Straub, responsable de su jardín botánico biodinámico, para formar a los agricultores locales sobre los métodos de la agricultura biológica.

El acuerdo alcanzado con estos productores locales beneficia a ambas partes: Weleda se compromete a comprarles una cantidad determinada de su cosecha a un precio fijo cada año y a largo plazo, si ellos siguen los principios de la agricultura biológica. De esta manera, los agricultores ven asegurada la venta de su cosecha y por consiguiente sus ingresos, además producen una flor de mayor calidad. Por su parte, Weleda puede contar con materia prima de primera clase, en las cantidades requeridas.



La cosecha de los frutos de Rosa Mosqueta se realiza a mano, en los terrenos salvajes de los Andes chilenos. El hecho de que esta planta crezca tan apartada de la civilización, garantiza su calidad biológica.

# Nueva línea de Rosa Mosqueta

## impulso regenerador de la naturaleza

Cada vez hay más mujeres que buscan alternativas, de eficacia comprobada, para cuidar su piel con productos libres de aditivos sintéticos agresivos para la epidermis o causantes de alergias. Esta actitud se suma a la creciente conciencia ecológica y a la consiguiente demanda de información sobre los distintos productos, sus procesos de fabricación y la calidad de sus ingredientes.

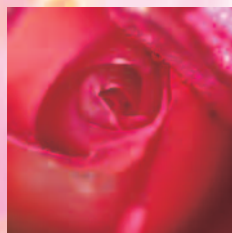
Respondiendo a estos criterios, la nueva línea facial de Rosa Mosqueta de Weleda ofrece un tratamiento integral para cuidar el cutis exigente. Ayuda a revitalizar y regenerar la piel, al tiempo que la envuelve en un delicado perfume armonizante.

Al igual que todos los productos Weleda, los de Rosa Mosqueta están elaborados sin conservantes, colorantes, ni perfumes sintéticos. No contienen aceites minerales, sólo aceites vegetales, mucho más afines a la piel. La pureza de estos aceites vegetales, como el aceite de Melocotón, tiene un efecto no-comedogénico, es decir, que no obstruye los poros tras su aplicación.

El ingrediente clave de estos productos es el valioso aceite de Rosa Mosqueta, obtenido de la semilla de los frutos (escaramujos). Muy apreciado en el campo de la dermatología, este aceite contiene vitaminas A, E y betacarotenos, de efecto antioxidante (es decir, que actúa contra los radicales libres), así como ácidos grasos esenciales: ácido linoléico y alfa-linoléico.

Las cremas faciales contienen también extractos de plantas como Mirra, Sedum Purpureum y Cola de Caballo, que estimulan la renovación celular natural, logrando una combinación original y efectiva en cada una de sus fórmulas. La eficacia de esta línea está probada clínicamente, por el instituto alemán Derma Consult, especializado en estudios dermatológicos.

### Programa de cuidados diarios con la línea facial de Rosa Mosqueta



Es necesario dedicar un tiempo diario al cuidado de nuestro rostro. Unos cuantos pasos pueden lograr grandes avances, teniendo constancia y eligiendo los productos adecuados para cada tendencia de piel. Mientras más joven sea la piel, normalmente va a necesitar más hidratación (crema hidratante), y con el

paso de los años tenderá a producir menos grasa. A partir de entonces, o cuando las condiciones climáticas resecan la piel, se necesitará un cuidado adicional más nutritivo (crema de día).

Unos minutos serán suficientes para observar la piel, para limpiarla, hidratarla y nutrirla. Y sobre todo, para darnos un respiro y tomar conciencia de nuestro organismo. Utilizada regularmente, esta línea de Rosa Mosqueta preserva la belleza natural de la piel y ayuda a evitar la pérdida de vitalidad. Deja la piel tersa y con una sensación de comfortable suavidad.



### 1. Por la mañana:

#### Limpieza- purificación:

Este gesto es fundamental en cualquier tratamiento y para cualquier tendencia de piel. Se aplica la **Leche limpiadora de Rosa Mosqueta** que elimina las impurezas y el maquillaje suavemente, sin resecar la piel. Contiene un extracto de Malva de cultivo bio-dinámico, con propiedades calmantes.

Después se optimiza la acción de esta Leche limpiadora con la aplicación de la **Loción tónica de Rosa Mosqueta**, que clarifica el cutis aportándole vitalidad. Un extracto de hojas verdes de Rosa Mosqueta refresca la piel, por su ligero efecto astringente y la prepara para el cuidado intensivo de las cremas de esta línea.



#### Hidratación o nutrición:

Para las pieles normales o de tendencia grasa, lo adecuado es utilizar la **Crema hidratante de Rosa Mosqueta** (antes Crema de Rosa Mosqueta). Sus

aceites de Rosa Mosqueta y Jojoba desempeñan una función protectora contra la sequedad, estimulando de forma duradera la fijación de agua en la piel.

Las epidermis con una tendencia más seca, necesitarán un nivel de nutrición más alto, proporcionado de manera ideal por la **Crema de día de Rosa Mosqueta**. Su fórmula, a base de aceites de Rosa Mosqueta, de semilla de Melocotón y de Almendra dulce, mantiene el equilibrio de la piel y refuerza la capa hidrolipídica. Tiene un efecto reafirmante.

Un ligero masaje efectuado con las yemas de los dedos, durante la aplicación de la crema, mejora la absorción del producto y por consiguiente la acción de sus ingredientes. Además tiene un ligero efecto tonificante.

CONSEJO



### 2. Por la noche:

Repetir la limpieza – purificación y a continuación aplicar la **Crema de noche de Rosa Mosqueta**. La combinación de los aceites de Rosa Mosqueta y Onagra favorece la auto-regeneración nocturna de la capa hidrolipídica, por su alto contenido en ácidos grasos esenciales. Repone la energía y elasticidad durante el sueño, ayudando a la piel a recuperar su capacidad de autodefensa.

Para lograr un mayor efecto relajante por la noche, tras la aplicación de la Crema de noche de Rosa Mosqueta, envuelva la cara con una toalla húmeda y caliente. Con la acción del calor, los benéficos ingredientes de esta crema se absorben más fácilmente.

CONSEJO



### ¿Qué efecto tienen los ácidos grasos esenciales en la piel?

La epidermis de una piel sana en condiciones normales tiene que reponer a diario 100mg de lípidos (sustancias grasas). Cuando se somete al organismo a so-

brecargas (tabaco, alcohol, estrés, etc.) o cuando se produce una pérdida de vitalidad por enfermedades, la función de las glándulas de secreción interna se reduce y disminuye la regeneración de la capa hidrolipídica. Esta tendencia se acentúa cuanto más madura es la piel.

Los ácidos grasos esenciales activan esta regeneración de las membranas celulares, por eso es importante aportarlos al organismo, a través de la alimentación o aplicados por vía tópica, ya que se absorben muy bien en la epidermis.

# En busca del equilibrio las tendencias de la piel



Hablar de tipos de piel equivale a tomar sólo una fotografía. La piel se renueva constantemente para asegurar sus funciones vitales. Cada día, elimina de su superficie 2.000 células muertas y produce otras nuevas en sus capas profundas. Gracias a este proceso, la piel mantiene su salud, su juventud y su belleza.

Siendo el órgano más extenso del cuerpo humano, puede abarcar una superficie de hasta 2m<sup>2</sup>. Nace del mismo tejido embrionario que los nervios, por lo que es particularmente susceptible a las influencias exteriores y a las que proceden del organismo. No en vano se dice que el rostro es el espejo del alma, ya que en esta zona, la piel es aún más fina y más sensible, y refleja claramente nuestro estado interno.

Por eso, la **dinámica de la piel** no debe ser encasillada en un solo tipo para toda la vida, sino estudiada como una tendencia o estado, ya que incluso la edad es un factor determinante de sus cambios. Una misma piel puede presentar varias características a la vez –grasa, sensible, seca- o cambiar su estado día con día, y su tendencia con el paso de los años.

Por ello es importante *escucharla*. Observar su estado cada día frente al espejo y proporcionarle el cuidado necesario, es una oportunidad para conectar con nuestro ser interior. La piel nos envuelve y nos delimita. Nos protege y nos conecta con el mundo externo. Y necesita a la vez, que nosotros la cuidemos.

## ¿Por qué envejece la piel?

Generalmente, entre los treinta y cuarenta años, aparecen en el rostro los primeros signos que anuncian el envejecimiento progresivo de la piel. En la superficie de la epidermis, la capa hidrolipídica se empobrece. La secreción de lípidos disminuye, lo que conduce, con el paso de los años, a una piel de tendencia seca. El fenómeno puede acentuarse por la acumulación de células en la capa córnea, que se eliminan con dificultad y provocan una piel rugosa. Una piel seca es más frágil y envejece más rápidamente.

Los cuidados adecuados permiten la restauración cotidiana de la capa hidrolipídica para prevenir el desecamiento de la piel y protegerla contra las agresiones exteriores, mejorando su tersura. Los productos a base de ácidos grasos esenciales, capaces de incorporarse a los lípidos intercelulares del tejido cutáneo, constituyen una valiosa aportación.

Más en profundidad, en el nivel de la capa basal, la renovación celular se ralentiza poco a poco. A partir de los cuarenta años, esta zona se aplana y la epidermis se hace más fina, mientras que la capa córnea, espejo del envejecimiento, se engrosa. Este fenómeno está relacionado con las transformaciones que sufre la dermis subyacente. La producción de colágeno disminuye y las fibras de sujeción se vuelven rígidas. Esto conlleva una reducción de la firmeza y la elasticidad de la piel, que permite la aparición de las arrugas. El proceso se acelera e intensifica con los efectos del sol, el tabaco y de la contaminación, que liberan los radicales libres en la epidermis. La intemperie, el estrés, el cansancio, la falta de sueño y una alimentación desequilibrada constituyen también factores agravantes.

## ¿Cómo prevenir el envejecimiento prematuro de la piel?

Para mantener en equilibrio el proceso de regeneración y retrasar la aparición de los signos de envejecimiento prematuro, es necesario estimular la vitalidad de la piel, integrando en nuestros hábitos diarios algunas pautas de higiene y cuidado:

**1. Conocer nuestra piel:** observar sus variaciones en su nivel de grasa, de hidratación o si presenta irritaciones. Tomar en cuenta los cam-

bios hormonales, las condiciones climáticas y la tolerancia a las influencias exteriores para elegir los tratamientos necesarios.

**2. Limpiarla de forma suave y profunda:** diariamente por la mañana y por la noche.

**3. Hidratarla y/o nutrir:** con cremas adecuadas, según requiera su estado particular. Aplicar estas cremas únicamente en la cantidad necesaria: poner menos en las partes más grasas y poner más en las zonas más secas.

**4. Elegir productos adecuados:** que respeten su capa hidrolipídica y que sean “no comedogénicos”, es decir, que no obstruyan los poros.



**5. Evitar la exposición prolongada al sol:** ayuda a prevenir el envejecimiento prematuro y las manchas de pigmentación, después de la menopausia, debidas a una producción anárquica de la melanina en la epidermis.

**6. Beber agua:** la suficiente para estimular la función depurativa del organismo, relacionada directamente con la renovación celular y la eliminación de toxinas.

**7. Mantener una alimentación sana:** aporta a la piel los nutrientes que necesita. Incluir frutas y legumbres (las vitaminas, sobre todo la C, actúan como catalizador para la formación de colágeno). Aliñar las ensaladas con aceites vegetales de primera presión en frío (ricos en ácidos grasos esenciales e insaturados).

## BREVES WELEDA

-Nuevo Libro

Birgit Laue, **ESTOY EMBARAZADA**

En la naturaleza se encuentran útiles remedios que ayudan a mejorar las pequeñas y grandes molestias que pueden aparecer durante el embarazo. La autora Birgit Laue es una comadrona con una larga experiencia profesional en Alemania y es también colaboradora científica de Weleda. Este libro nos informa sobre distintas alternativas y acompaña a las lectoras por un camino holístico, para un adecuado embarazo y preparación al parto.

ING EDICIONS. ISBN: 84-89825-0804, 127 págs. PVP: 16 €



**Forum**  
BARCELONA  
2004

-Presencia de Weleda en

**FORUM BARCELONA 2004**

El Forum Universal de las Culturas es un evento internacional que va a celebrarse en Barcelona, desde el 9 de mayo hasta el 26 de septiembre del 2004. Con el fin de promover una cultura de la paz, la diversidad y la sostenibilidad, dará lugar a la reflexión y la búsqueda de innovación, a través del diálogo entre todas las culturas del panorama mundial. Dentro de este evento, Weleda ha sido elegida como un ejemplo positivo para participar en la exposición sobre consumo responsable, en la que se plantean posibles soluciones a los desequilibrios sociales y medioambientales del planeta, al alcance de todos. [www.barcelona2004.org](http://www.barcelona2004.org)

-Proyectos de desarrollo sostenible  
**TRIODOS BANK**

**Triodos Bank**

Se consolida en España la entidad financiera de banca ética TRIODOS BANK, creada en los Países Bajos, en 1980, con la misión de financiar empresas y proyectos sociales, medioambientales y culturales, gracias a los clientes que confían sus ahorros a esta entidad. Weleda España trabaja con este banco, siguiendo la línea del grupo Weleda: en armonía con el ser humano y la naturaleza, o en palabras de Triodos Bank, con un mundo más acorde con el ser humano y el planeta.

[www.triodos.es](http://www.triodos.es)